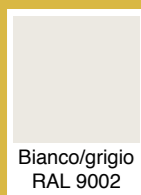


## Tinte disponibili



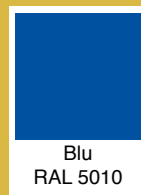
Bianco/grigio  
RAL 9002



Rosso  
RAL 3000



Verde  
RAL 6005



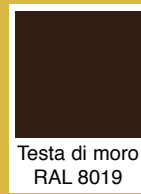
Blu  
RAL 5010



Grigio  
RAL 9006



Grigio  
RAL 7016



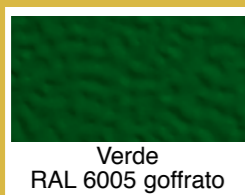
Testa di moro  
RAL 8019



Plastificato  
tinta legno SL45



Bianco-grigio  
RAL 9002 goffrato



Verde  
RAL 6005 goffrato

Su richiesta verniciatura a polvere tinte a cartella Ral. L'esclusivo sistema di lavorazione permette di personalizzare la finitura del pannello: liscio, a nervature verticali, motivo "Prestige".



Prodotto costruito in conformità alla Norma UNI EN 13241-1.



Portoni a libro



Portoni scorrevoli



Porte a battente



Portoni a impacco verticale



Chiusure tagliafuoco



Porte ad avvolgimento rapido



Portoni sezionali

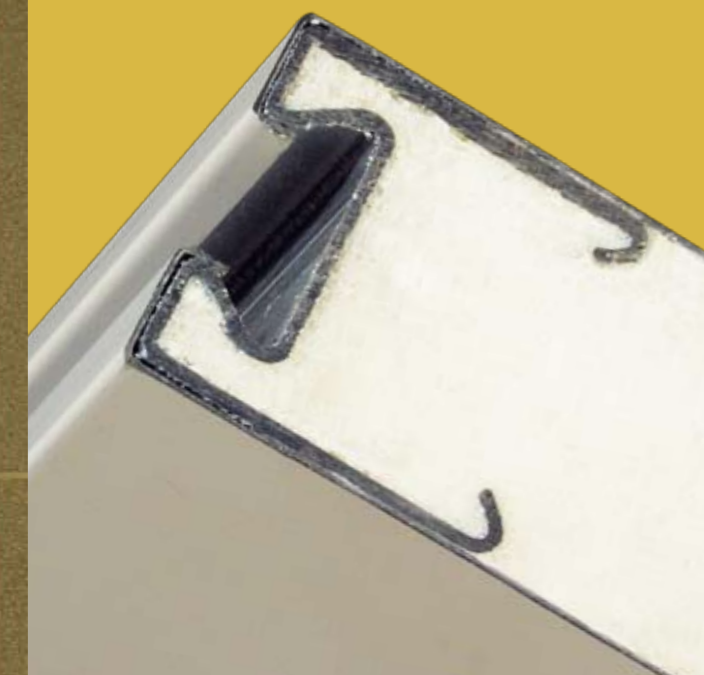


Porte ad impacchettamento rapido

## PORTONE A LIBRO SENZA GUIDA INFERIORE

### SUPERTHERMIC il portone industriale di nuova generazione.

È composto da ante monostrutturali dotate di struttura portante interna di nuovissima concezione che permette la coibentazione integrale ed elimina i ponti termici presenti nelle strutture tradizionali.



### 5 cm di poliuretano espanso in doppia lamiera di acciaio 8/10.

Telaio perimetrale autoportante in profilato zincato, spessore 20/10.

Rivestimento esterno in doppia lamiera di acciaio zincato con trattamento sendzimir, preverniciato, spessore 8/10+8/10.

Coibentazione con poliuretano autoestinguente esente da cfc iniettato con ciclo di schiumatura ad alta pressione, densità 40 kg./mc.

Le guarnizioni di tenuta aria/acqua, in epdm di colore nero, sono progettate e testate per una perfetta sicurezza anti-schiacciamento, nel rispetto delle normative vigenti.

Dimensioni massime delle ante:  
larghezza mm. 1500, altezza mm. 8000.

IL COSTRUTTORE SI RISERVA DI APPORTARE TUTTE LE VARIAZIONI CHE RITERRÀ OPPORTUNE SENZA PREAVVISO



# ALBODOOR

CHIUSURE INDUSTRIALI



### Cerniera "a scomparsa"

Realizzata in acciaio zincato e verniciato colore nero, con boccole antiusura in teflon o cuscinetti a sfera. L'esclusivo sistema di applicazione dà al portone maggiore pregio estetico e sicurezza contro l'effrazione: la cerniera viene infatti fissata alla struttura portante mediante piastrina a contrasto, perfettamente occultata dalla guarnizione (sistema brevettato).



### Sistema di chiusura

Cariglione di colore nero con asta in acciaio zincato senza cavallotti in vista (sistema esclusivo); a richiesta può essere dotato di maniglia esterna con cilindro e chiave.



### Spazzolino di tenuta a pavimento

Profilo inferiore in alluminio elox regolabile in altezza; spazzola in nylon di facile sostituzione.



### Portone a libro senza guida inferiore



Automazione a braccio telescopico mediante motore elettromeccanico monofase dotato di sblocco per utilizzo manuale.

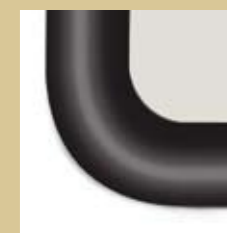


### Obló

Possono essere inseriti in qualsiasi anta del portone; le misure sono personalizzabili, compatibilmente con le dimensioni delle ante stesse.

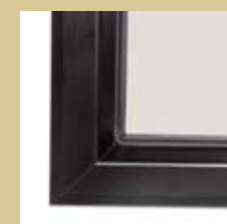
#### • In gomma

Realizzato con profilo perimetrale in epdm nero ad angoli stondati (raggio mm. 130 circa), che permette l'inserimento di vetro stratificato fino a 10 mm. di spessore.



#### • In alluminio

Realizzato con profilo perimetrale in alluminio elox (verniciabile a richiesta) con angoli a 90°, che permette l'inserimento di vetro stratificato o a camera fino a 40 mm. di spessore. È possibile realizzare qualsiasi forma geometrica.



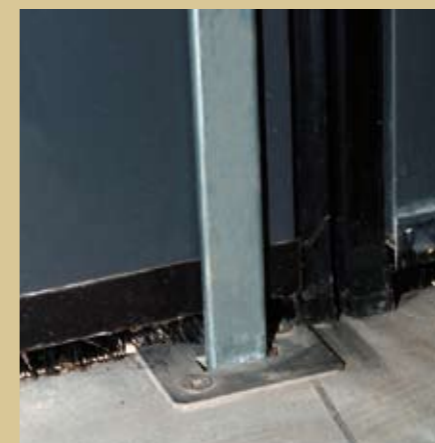
Sistema di movimentazione tramite guida superiore in acciaio zincato cor-redata di staffe di fissaggio; carrelli con cuscinetti e perni diam. mm. 20 registrabili. Montanti laterali in acciaio zincato con guarnizione di compensazione e staffe di fissaggio asolate che permettono una registrazione ottimale. Chiusura inferiore garantita da apposito incontro in nylon colore nero da fissare a pavimento.



Staffa di fissaggio montante con asole per la registrazione.

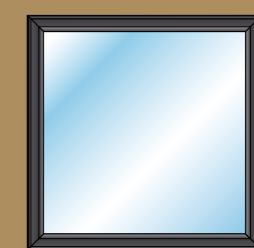
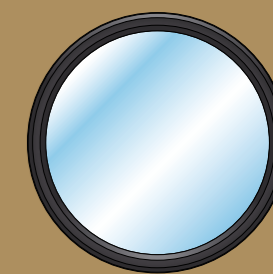
Incontro inferiore cariglione, in acciaio inox.

Incontro a pavimento; su richiesta è possibile realizzare uno speciale modello "a scomparsa".



### Dimensioni

Sono disponibili a magazzino obló standard (sia in gomma che in alluminio) tamponati con vetro stratificato di sicurezza 8/9 trasparente, delle seguenti misure:



Ø 530 mm.  
500 x 600 mm.  
500 x 800 mm.  
580 x 880 mm.  
700 x 700 mm.  
700 x 1.000 mm.  
700 x 1.500 mm.  
700 x 2.000 mm.